

Misiunea Promo-LEX de Observare a alegerilor prezidențiale și referendumului constituțional din 20 octombrie 2024. Concluzii și constatări – ziua alegerilor



În ziua alegerilor prezidențiale și a referendumului republican constituțional, din 20 octombrie 2024, Misiunea Promo-LEX de Observare (MO) a delegat câte un observator pe termen scurt (OTS) în 614 secții de votare (SV), selectate pe baza unui eșantion stabilit de către o companie sociologică. În plus, în toate cele 30 de secții de votare unde și-a

exercitat dreptul de vot alegătorii din regiunea transnistreană a fost repartizat câte un observator static.

0 atenție aparte a fost acordată secțiilor de votare din străinătate, unde au fost delegați 91 de observatori statici.

Pe lângă observatorii statici, MO Promo-LEX a detașat 89 de echipe mobile care au monitorizat procesul electoral din secțiile de votare care nu sunt cuprinse în eșantion. Echipele mobile au observat căile de acces către SV, inclusiv pentru cele în care au votat alegătorii din regiunea transnistreană.

În urma prelucrării tuturor rapoartelor recepționate de la observatori, MO Promo-LEX a constatat un număr de 778 de incidente pe parcursul votării.


Misiunea Promo-LEX de Observare a Alegerilor Prezidențiale și a Referendumului Republican Constituțional

CONSTATĂRI ȘI CONCLUZII | ZIUA ALEGERILOR



USAID, PROLECT, CIMIF, UK International Development, Observatori la Moscova, Comisia Electorala

Deschiderea secțiilor de votare mai devreme de 7:00 sau cu întârziere (eșantion)



86 cazuri

Observatori Promo-LEX

Intonarea imnului de stat la deschiderea secției de votare și afișarea drapelului de stat (eșantion)



121 SV

Observatori Promo-LEX

Accesibilitatea secțiilor de votare pentru persoanele cu dificultăți locomotorii (eșantion)



237 SV nu sunt accesibile

Observatori Promo-LEX

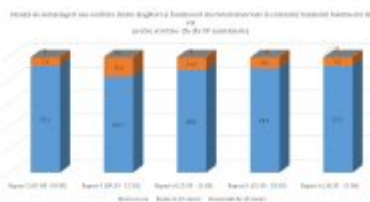
Secția de votare este încălzită cu agent termic? (eșantion)

NU - 346 SV



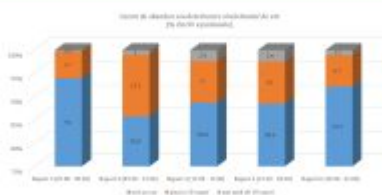
SubstrataProva-LEI

Situații de neînțelegeri sau conflicte dintre alegători și funcționarii electorali în contextul înmânării buletinelor de vot (eșantion)



SubstrataProva-LEI

Cazuri de abandon sau deteriorare a buletinelor de vot (eșantion)



SubstrataProva-LEI

Închiderea secțiilor de votare mai devreme sau mai târziu de ora 21:00 (eșantion)



3 cazuri

SubstrataProva-LEI

Prezența materialelor de publicitate, afișaje, panouri electorale din raza secției de votare (100 m de la secție) (Total)



36 cazuri

SubstrataProva-LEI

Acces restricționat pentru observatori sau obstrucționarea procesului de observare liberă în secția de votare (Total)



10 cazuri

SubstrataProva-LEI

Urnele de vot nu au fost sigilate potrivit procedurilor legale /ruperea/deteriorarea sau absența sigiliilor pe urnele de vot (Total)



31 cazuri

SubstrataProva-LEI

Prezența nejustificată a persoanelor neautorizate în incinta sau în raza de 100 m de la secția de votare (Total)



51 cazuri

SubstrataProva-LEI

Fotografierea buletinelor de vot, alte încălcări ale secretului votului (Total)



175 cazuri

Subsecțiunea PRIMA-LE1

Buletinele nerepartizate membrilor BESV nu sunt păstrate în safea/dulap din interiorul secției de votare (Total)



24 cazuri

Subsecțiunea PRIMA-LE1

Zvonuri, tentative sau chiar situații de recompense materiale sau bănești oferite alegătorilor în raza de 100 m de la secția de votare pentru a determina alegerea alegătorilor (Total)



17 cazuri

Subsecțiunea PRIMA-LE1

Agitație electorală sau PR negru în raza de 100 m și/sau în incinta secției de votare pentru a determina alegerea alegătorilor (Total)



30 cazuri

Subsecțiunea PRIMA-LE1

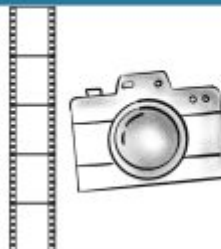
Transportarea organizată a alegătorilor (autocare, microbuze sau alte unități de transport care în mod normal nu ar avea ce căuta în preajmă) (Total)



11 cazuri

Subsecțiunea PRIMA-LE1

Întreruperea procesului de filmare a operațiunilor electorale privind deschiderea secției de votare sau a procedurilor de numărare a buletinelor de vot (Total)



98 cazuri

Subsecțiunea PRIMA-LE1

Acte de violență/intimidare a alegătorilor sau altor persoane (Total)



10 cazuri

Subsecțiunea PRIMA-LE1

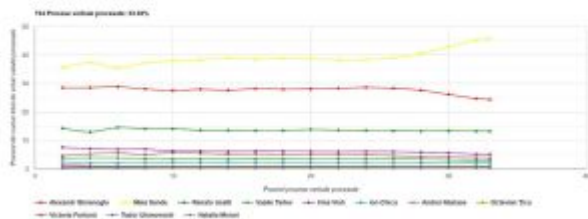
Deficiențe în funcționarea SIAS Alegeri (suspendarea funcționării; situații când SIAS Alegeri indică faptul că alegătorul a votat, iar acesta susține că nu a votat) (Total)



45 cazuri

Subsecțiunea PRIMA-LE1

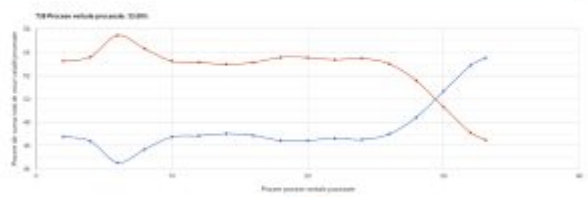
Evoluția scorului candidaților la funcția de președinte în funcție de numărul proceselor-verbale procesate, % (Eșantion+Diaspora+Stînga Nistrului)



Datele preliminare ale numărării rapide a voturilor pentru referendumul republican constituțional

Opțiune	Date CIC totală [98,42%]	Date CIC (fără răspuns, erori, voturile) Evaluarea de Promo-LEX	Date Promo-LEX (eșantion)
DA	50,00%	45,67%	47,55%
NU	49,92%	54,33%	52,45%

Evoluția opțiunilor la referendumul republican constituțional în funcție de numărul proceselor-verbale procesate, % (Eșantion+Diaspora+Stînga Nistrului)



Prezentarea datelor preliminare privind numărarea în rapidă a voturilor (eșantion)

Nr. total SV (național)	1987
Nr. SV monitorizate Promo-LEX	614
Nr. PV recepționate	614
Nr. PV eronate/nevalidate	19/18
Nr. PV lipsă	0/1

Rezultate preliminare în baza datelor colectate de către Promo-LEX până la ora 9:00

Procese-verbale cu erori (pentru funcția de președinte al Republicii Moldova, eșantion)

TIP EROARE	NUMĂR
D = F+H	4
E = C-D	1
C ≥ D	0
H = G1+G2	10
F = D-H	4
I=C+J	5
J = I-C	5

Procese-verbale cu erori (pentru referendumul republican constituțional, eșantion)

TIP EROARE	NUMĂR
D = F+H	5
E = C-D	3
C ≥ D	1
H = G1+G2	5
F = D-H	5
I=C+J	13
J = I-C	13

Vă mulțumim pentru atenție!

www.promo-lex.md

Comunicatul este elaborat în cadrul Misiunii de observare a alegerilor prezidențiale și referendumului constituțional din 20 octombrie 2024, desfășurată de Asociația Promo-LEX cu suportul financiar al Agenției Statelor Unite pentru Dezvoltare Internațională (USAID) Uniunea Europeană și Fondul German Marshall din SUA, Guvernul Regatului Unit al Marii Britanii și al Irlandei de Nord, Organizația Internațională a

Francofoniei și Fundația Soros Moldova. Misiunea de observare este realizată sub egida Coaliției civice pentru Alegeri Libere și Corecte.

Opiniile exprimate în comunicatele publice ale MO Promo-LEX aparțin autorilor și nu reflectă neapărat punctul de vedere al finanțatorilor sau partenerilor. Conținutul acestui document poate fi supus revizuirilor redacționale.

Pentru informații suplimentare:

Dumitrița Ciuvaga

Comunicatoare

Asociația Promo-LEX

Tel: +373 68 800 827