

# МИССИЯ Promo-LEX по Наблюдению за Всеобщими Местными Выборами от 2023 года: КОНСТАТАЦИЙ И ВЫВОДЫ | ДЕНЬ ВЫБОРОВ

## МИССИЯ Promo-LEX по Наблюдению за Всеобщими Местными Выборами от 2023 года

КОНСТАТАЦИЙ И ВЫВОДЫ | ДЕНЬ ВЫБОРОВ



Финансирование  
Европейского Союза

Открытие избирательных участков  
раньше 7:00 или позднее



107 случаев

#наблюдательPromo-LEX

Доступность избирательных участков  
для людей с ограниченными возможностями передвижения



652 ИУ из 1365  
недоступны

#наблюдательPromo-LEX

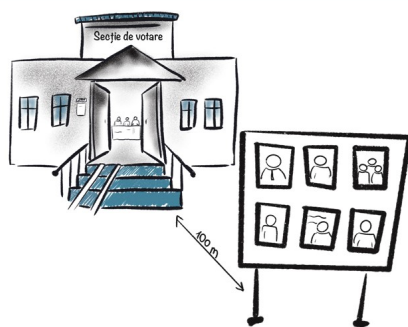
Заккрытие избирательных участков  
раньше или позднее 21:00



6 случаев

#наблюдательPromo-LEX

Присутствие рекламных материалов, предвыборных афиш,  
электоральных панно, размещенных вокруг избирательного  
участка (100 метров от помещения участка)



13 случаев

#наблюдательPromo-LEX

Ограниченный доступ на избирательный участок или воспрепятствование процессу свободного наблюдения



10 случаев

#наблюдательPromo-LEX

Урны для голосования не были опечатаны согласно законодательным процедурам/ срыв/повреждение или отсутствие пломб на урнах для голосования



16 случаев

#наблюдательPromo-LEX

Необоснованное присутствие в помещении или в радиусе 100 м. от избирательного участка неуполномоченных на то лиц



58 случаев

#наблюдательPromo-LEX

Фотографирование избирательных бюллетеней, иные нарушения тайны голосования



128 случаев

#наблюдательPromo-LEX

Избирательные бюллетени, нераспределенные членам УИБ, не хранятся в сейфе/ шкафу, в помещении избирательного участка



5 случаев

#наблюдательPromo-LEX

Слухи, попытки или даже ситуации материального или денежного вознаграждения, предлагаемого избирателям в периметре 100 м. или в помещении избирательного участка с целью повлиять на их выбор



7 случаев

#наблюдательPromo-LEX

Предвыборная агитация или черный PR в периметре 100 м. или в помещении избирательного участка с целью повлиять на выбор избирателя



22 случаев

#наблюдательPromo-LEX

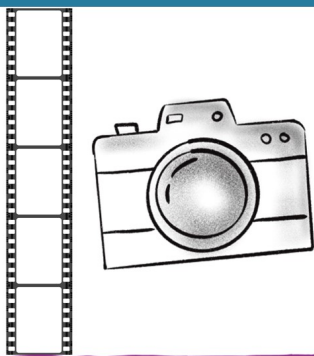
Организованная перевозка избирателей (автобусы, микроавтобусы или другие транспортные средства, которые в обычном режиме не могут находиться поблизости)



7 случаев

#наблюдательPromo-LEX

Прерывание процесса видеозаписи процедур подсчета избирательных бюллетеней



71 случаев

#наблюдательPromo-LEX

## Акты насилия или запугивания избирателей, либо других лиц



13 случаев

#наблюдательPromo-LEX

## Неполадки в работе ГАИС Выборы (приостановка в работе; ситуации, когда ГАИС Выборы указывает, что избиратель проголосовал, а он утверждает, что не голосовал)



55 случаев

#наблюдательPromo-LEX

## Недостатки в списках избирателей (несоответствие адресов; умершие избиратели; подписи вместо других лиц)



88 случаев

#наблюдательPromo-LEX

Необоснованное голосование группами (в кабине для голосования находятся 2-ое и больше человек)



128 случаев

#наблюдательPromo-LEX

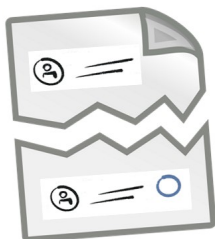
Необоснованное прерывание/временное приостановление голосования на избирательном участке



3 случаев

#наблюдательPromo-LEX

Неправильное использование избирательных бюллетеней (порча, отказ вложить в урну, оставление в кабинках для голосования)



39 случаев

#наблюдательPromo-LEX

Проблемные ситуации при реализации избирательного права  
(запрос сопроводительного удостоверения, голосование за людей  
с ограниченными возможностями вне ИУ)



7 случаев

#наблюдательPromo-LEX

Отказ УИБ выдать все копии  
протокола о результатах подсчета голосов



6 случаев

#наблюдательPromo-LEX

Проблемные ситуации в процессе закрытия ИУ и подсчета  
голосов (срыв процесса представителями, несовпадение  
количества бюллетеней с подписями)



29 случаев

#наблюдательPromo-LEX

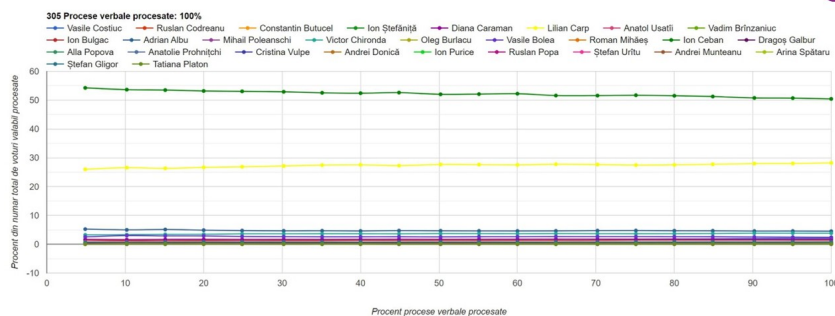
## Другое



21 случаев

#наблюдательPromo-LEX

## Динамика баллов кандидатов по количеству обработанных протоколов, % - мун. Кишинев, Генеральный Примар



## Предварительные результаты подсчета голосов в муниципии Кишинэу

Кандидат ПРИМАР	Данные ЦИК	Данные Promo-LEX
Costiuc Vasile, PPDA	2.10 %	2.10 %
Codreanu Ruslan, B.E. Ruslan Codreanu	1.40 %	1.40 %
Butucel Constantin, PACE	0.25 %	0.25 %
Ștefăniță Ion, MRM	0.26 %	0.26 %
Caraman Diana, PCRМ	1.70 %	1.70 %
Carp Lilian, PAS	28.23 %	28.23 %
Usatii Anatol, PDCM	0.81%	0.81%

Предварительные результаты подсчета голосов в  
муниципии Кишинэу

Кандидат ПРИМАР	Данные ЦИК	Данные Promo-LEX
Brînzaniuc Vadim, PSDE	0.39 %	0.39 %
Bulgac Ion, CUB	0.71 %	0.71 %
Albu Adrian, PSRM	4.52 %	4.53 %
Poleanschi Mihail, CC	0.15 %	0.15 %
Chironda Victor, PPPDA	3.82 %	3.82 %
Burlacu Oleg, PLDM	0.39 %	0.39 %
Bolea Vasile, PR	2.41 %	2.41 %

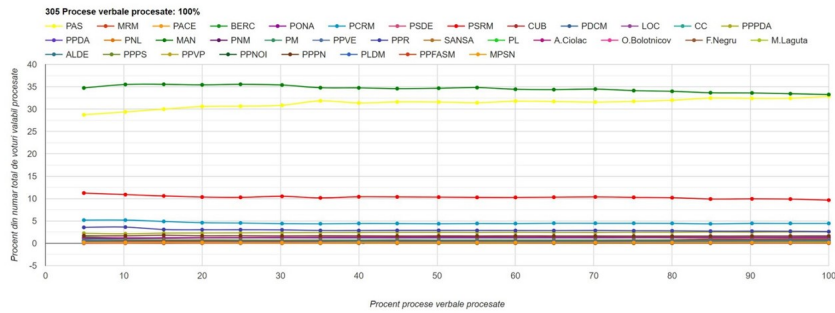
Предварительные результаты подсчета голосов в  
муниципии Кишинэу

Кандидат ПРИМАР	Данные ЦИК	Данные Promo-LEX
Mihaeş Roman, PNL	0.12 %	0.30 %
Ceban Ion, MAN	50.62 %	50.44 %
Galbur Dragoş, PNM	0.34 %	0.34 %
Popova Alla, PPM	0.10 %	0.10 %
Prohniţchi Anatolie, PVE	0.06 %	0.06 %
Vulpe Cristina, PŞ	RETRAS	RETRAS
Donică Andrei, MPSN	0.19 %	0.18 %

Предварительные результаты подсчета голосов в  
муниципии Кишинэу

Кандидат ПРИМАР	Данные ЦИК	Данные Promo-LEX
Purice Ion, PL	0.20 %	0.20 %
Popa Ruslan, NOI	0.03 %	0.03 %
Urîtu Ştefan, PPVP	0.13 %	0.13 %
Munteanu Andrei, PPN	0.04 %	0.05 %
Spataru Arina, ALDE	0.13 %	0.16 %
Gligor Ştefan, PS	0.83 %	0.80 %
Platon Tatiana, FASM	0.06 %	0.06 %

## Динамика баллов кандидатов по количеству обработанных протоколов, % - мун. Кишинев, Муниципальные Советники



## Предварительные результаты подсчета голосов в муниципии Кишинэу

Кандидат Советник	Данные ЦИК	Данные Promo-LEX
PAS	32.88 %	32.90 %
MRM	0.68 %	0.68 %
PACE	0.72 %	0.72 %
BE "Ruslan Codreanu"	1.34 %	1.28 %
PONA	0.63 %	0.63 %
PCRM	4.46 %	4.43 %
PSDE	0.58 %	0.58 %

## Предварительные результаты подсчета голосов в муниципии Кишинэу

Кандидат Советник	Данные ЦИК	Данные Promo-LEX
PSRM	9.64 %	9.62 %
CUB	0.94 %	0.94 %
PDCM	1.21 %	1.21 %
LOC	0.11 %	0.11 %
CC	0.28 %	0.27 %
PPDA	2.55 %	2.57 %
PPDA	1.54 %	1.39 %

Предварительные результаты подсчета голосов в  
муниципийи Кишинэу

Кандидат Советник	Данные ЦИК	Данные Promo-LEX
PNL	0.14 %	0.14 %
MAN	33.10 %	33.29 %
PNM	0.24 %	0.24 %
PPM	0.18 %	0.17 %
PVE	0.13 %	0.14 %
PR	2.64 %	2.62 %
PŞ	RETRAS	RETRAS

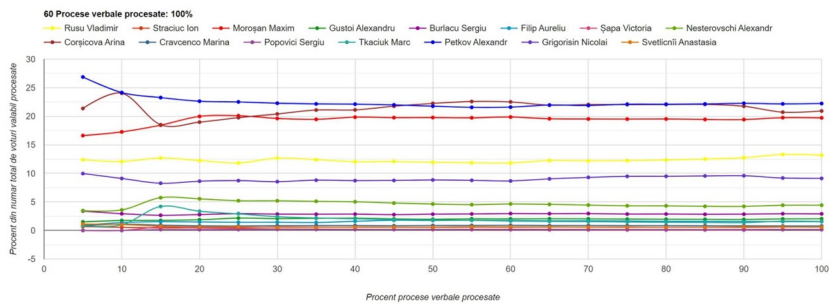
Предварительные результаты подсчета голосов в  
муниципийи Кишинэу

Кандидат Советник	Данные ЦИК	Данные Promo-LEX
PL	0.30 %	0.34 %
Ciolac Alexandru, CI	1.30 %	1.25 %
Bolotnicov Oleg, CI	0.06 %	0.06 %
Negru Fiodor, CI	0.05 %	0.07 %
Laguta Maia, CI	0.28 %	0.29 %
ALDE	0.23 %	0.24 %
PS	0.76 %	0.74 %

Предварительные результаты подсчета голосов в  
муниципийи Кишинэу

Кандидат Советник	Данные ЦИК	Данные Promo-LEX
PPVP	0.24 %	0.24 %
PPN	0.08 %	0.16 %
PN	1.72 %	1.66 %
PLDM	0.60 %	0.58 %
FASM	0.18 %	0.19 %
MPSN	0.19 %	0.18 %
Burgudji Grigori, CI	-	-

## Динамика баллов кандидатов по количеству обработанных протоколов, % - мун. Бельцы, ПРИМАР



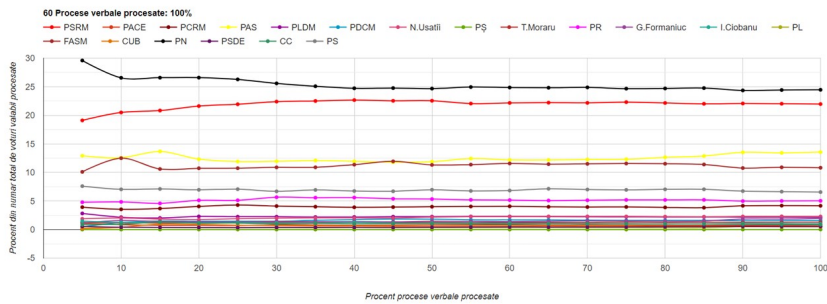
## Предварительные результаты подсчета голосов в муниципии Бельцы

Кандидат ПРИМАР	Данные ЦИК	Данные Promo-LEX
Rusu Vladimir, PAS	13.19 %	13.25 %
Straciuc Ion, PACE	0.58 %	0.590 %
Moroșan Maxim, PSRM	19.73 %	19.73 %
Gustoi Alexandru, PCRM	2.05 %	2.03 %
Burlacu Sergiu, PLDM	2.91 %	2.92 %
Filip Aureliu, PDCM	1.55 %	1.55 %
Șapa Victoria, PȘ	RETRAS	RETRAS
Nesterovschi Alexandr, PR	3.96 %	3.94 %

## Предварительные результаты подсчета голосов в муниципии Бельцы

Кандидат ПРИМАР	Данные ЦИК	Данные Promo-LEX
Corșicova Arina, CI	21.52 %	21.42 %
Cravenco Marina, CI	0.79 %	0.78 %
Popovici Sergiu, CUB	0.16 %	0.16 %
Tkaciuk Marc, CC	0.95 %	0.95 %
Petkov Alexandr, PN	22.69 %	22.71 %
Grigorisin Nicolai, PS	9.30 %	9.35 %
Svetlicnii Anastasia, FASM	0.62 %	0.61 %

## Динамика баллов кандидатов по количеству обработанных протоколов, % - мун. Бельцы, Муниципальные Советники



## Предварительные результаты подсчета голосов в муниципии Бельцы

Кандидат Советник	Данные ЦИК	Данные Promo-LEX
PSRM	22.13 %	21.96 %
PACE	0.77 %	0.77 %
PCRM	3.91 %	4.15 %
PAS	13.59 %	13.55 %
PLDM	2.13 %	2.13 %
PDCM	1.58 %	1.58 %
Usatii Nicolai, CI	2.23 %	2.29 %

## Предварительные результаты подсчета голосов в муниципии Бельцы

Кандидат Советник	Данные ЦИК	Данные Promo-LEX
PŞ	RETRAS	RETRAS
Moraru Teodor, CI	1.33 %	1.29 %
PR	5.10 %	5.03 %
Formaniuc Ghenadii, CI	1.61 %	1.60 %
Ciobanu Ion, CI	0.96 %	1.30 %
PL	0.32 %	0.37 %
FASM	10.98 %	10.97 %

Предварительные результаты подсчета голосов в  
муниципалитете Бельцы

Кандидат Советник	Данные ЦИК	Данные Promo-LEX
CUB	0.50 %	0.51 %
PN	24.77 %	24.44 %
PSDE	0.50 %	0.53 %
CC	0.87 %	0.91 %
PS	6.69 %	6.56 %

Презентация предварительных данных о параллельном подсчете  
голосов в мун. Кишинев

Общая кол-во. ИУ(национальный)	305
Кол-во. ИУ. наблюдаемые Promo-LEX	305
Кол-во. полученных протоколов	305/305
Кол-во. ошибочных и недействительных протоколов	15/30
Кол-во. отсутствующих протоколов	0

Предварительные результаты на основе  
данных, собранных Promo-LEX, до 9:00

Презентация предварительных данных о параллельном подсчете  
голосов в мун. Бельцы

Общая кол-во. ИУ(национальный)	60
Кол-во. ИУ. наблюдаемые Promo-LEX	60
Кол-во. полученных протоколов	60/60
Кол-во. ошибочных и недействительных протоколов	1/5
Кол-во. отсутствующих протоколов	0

Предварительные результаты на основе  
данных, собранных Promo-LEX, до 9:00

Протоколы с ошибками  
(ПРИМАР, мун. Кишинев)

ВИД ОШИБКИ	НОМЕР
$D = F + H$	4
$E = C - D$	3
$C \geq D$	1
$H = G1 + G2$	10
$F = D - H$	4
$J = I - C$	4

Протоколы с ошибками  
(ПРИМАР, мун. Бельцы)

ВИД ОШИБКИ	НОМЕР
$J = I - C$	1