

# Misiunea de Observare Promo-LEX prezintă statistica incidentelor din ziua alegerilor, precum și rezultatele preliminare ale numărării în paralel a voturilor pentru turul II al alegerilor locale generale din Chișinău



Misiunea de Observare Promo-LEX prezintă statistica incidentelor din ziua alegerilor, precum și rezultatele preliminare ale numărării în paralel a voturilor pentru turul II al alegerilor locale generale din Chișinău

**Promo - LEX**



*Promovarea democrației și a drepturilor omului*

**#observatorPromoLEX**

Prezența materialelor de publicitate, afișaje, panouri electorale din raza secției de votare (100 metri de la localul secției)

5 cazuri



#observatorPromoLEX

Acces restricționat pentru observatori sau obstrucționarea procesului de observare liberă în secția de votare

1 cazuri



#observatorPromoLEX

Urnele de vot nu au fost sigilate potrivit procedurilor legale/ ruperea/ deteriorarea sau absența sigiliilor pe urnele de vot

8 cazuri



#observatorPromoLEX

Votarea nejustificată în grup (în cabina de vot se află 2 și mai multe persoane)

5 cazuri



#observatorPromoLEX

Prezența nejustificată a persoanelor neautorizate în incinta sau perimetrul de 100 de metri al secției de votare?

7 cazuri



#observatorPromoLEX

Zvonuri, tentative sau chiar situații de recompense materiale sau bănești oferite alegătorilor în perimetrul de 100 m al secției de votare pentru a determina alegerea alegătorilor

1 cazuri



#observatorPromoLEX

Agitație electorală sau PR negru în perimetrul de 100 m și/sau în incinta secției de votare pentru a determina alegerea alegătorilor

11 cazuri



#observatorPromoLEX

Transportarea organizată a alegătorilor (autocare, microbuze sau alte unități de transport care în mod normal nu ar avea ce căuta în preajmă)

1 cazuri



#observatorPromoLEX

Încetarea/suspendarea nejustificată a votării în secția de votare

1 cazuri



#observatorPromoLEX

Acte de violență sau intimidări ale alegătorilor, sau altor persoane

12 cazuri



#observatorPromoLEX

Deficiențe în listele electorale (discrepanțe dintre adrese; alegători decedați; semnături în locul altor persoane)

7 cazuri



#observatorPromoLEX

Fotografierea buletinelor de vot, alte încălcări ale secretului votului (prezentarea buletinelui cu votul exprimat, amplasarea defectuoasă a cabinelor de vot ce permit vizualizarea opțiunii alegătorului etc.)

5 cazuri



#observatorPromoLEX

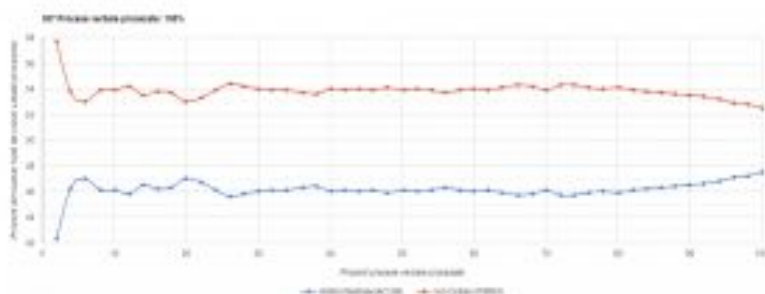


## Prezentarea datelor preliminare privind numărarea în paralel a voturilor în municipiul Chișinău

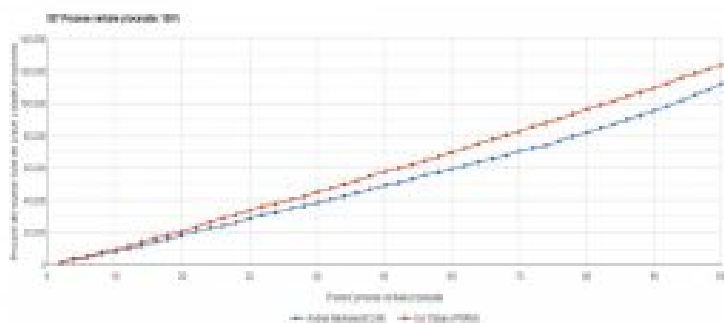
Nr. total SV	307
Nr. SV monitorizate Promo-LEX	307
Nr. PV recepționate	307
Nr. PV eronate	6
Nr. PV lipsă	0

Rezultate preliminare în baza datelor colectate de către Promo-LEX, până la ora 9:00

### Evoluția scorului candidaților în funcție de nr. proceselor verbale procesate, % voturi - mun. Chișinău, Primar General



### Evoluția scorului candidaților în funcție de nr. proceselor verbale procesate, nr. voturi - mun. Chișinău, Primar General



## Datele preliminare ale numărării voturilor în municipiul Chișinău



CEC 52.39% 47.61%

Promo-LEX 52.43% 47.57%

$$d=f+h$$



d - Numărul de alegători care au participat la votare

f - Numărul buletinelor de vot declarate nevalabile

h - Numărul total de voturi valabil exprimate

#observatorPromoLEX

$$e=c-d$$



e - Cifra ce reflectă diferența dintre numerele buletinelor de vot primite de alegători și numărul alegătorilor care au participat la votare

c - Numărul de alegători care au primit buletine de vot

d - Numărul de alegători care au participat la votare

#observatorPromoLEX

$$f=d-h$$



f - Numărul buletinelor de vot declarate nevalabile

d - Numărul de alegători care au participat la votare

h - Numărul total de voturi valabil exprimate

#observatorPromoLEX

$$h=g1+g2$$



h - Numărul total de voturi valabil exprimate

g1+g2 - Numărul total de voturi valabil exprimate

#observatorPromoLEX

$$i=c+j$$



- i - Numărul buletinelor de vot primite de BESV
- c - Numărul de alegători care au primit buletine de vot
- j - Numărul buletinelor de vot neutilizate și anulate

#observatorPromoLEX

$$j=i-c$$



- j - Numărul buletinelor de vot neutilizate și anulate
- i - Numărul buletinelor de vot primite de BESV
- c - Numărul de alegători care au primit buletine de vot

#observatorPromoLEX