


Misiunea de Observare Promo-LEX prezintă statistica incidentelor din ziua alegerilor, precum și rezultatele preliminare ale numărării în paralel a voturilor pentru alegerile locale generale din 20 octombrie 2019



Misiunea de Observare Promo-LEX prezintă statistica incidentelor din ziua alegerilor, precum și rezultatele preliminare ale numărării în paralel a voturilor pentru alegerile locale generale din 20 octombrie 2019

Promo - LEX

Promovarea democrației și a drepturilor omului

#observatorPromoLEX

Prezența materialelor de publicitate, afișaje, panouri electorale din raza secției de votare (100 metri de la localul secției)

17 cazuri
eșantion



37 cazuri $\pm 2.8\%$
estimat la nivel
național

Incidența - 1.5% din total SV

#observatorPromoLEX

Acces restricționat pentru observatori sau obstrucționarea procesului de observare liberă în secția de votare

3 cazuri
eșantion



7 cazuri $\pm 2.8\%$
estimat la
nivel național

Incidența - 0.3% din total SV

#observatorPromoLEX

Urnele de vot nu au fost sigilate potrivit procedurilor legale/ ruperea/ deteriorarea sau absența sigiliilor pe urnele de vot

7 cazuri
eșantion



14 cazuri $\pm 2.8\%$
estimat la
nivel național

Incidența - 0.7% din total SV

#observatorPromoLEX

Votarea nejustificată în grup (în cabina de vot se află 2 și mai multe persoane)

21 cazuri
eșantion



42 cazuri $\pm 2.8\%$
estimat la
nivel național

Incidența - 2.1% din total SV

#observatorPromoLEX

Prezența nejustificată a persoanelor neautorizate în incinta sau perimetrul de 100 de metri al secției de votare?

20 cazuri
eșantion



58 cazuri $\pm 2.8\%$
estimat la
nivel național

Incidența - 2.6% din total SV

#observatorPromoLEX

Zvonuri, tentative sau chiar situații de recompense materiale sau bănești oferite alegătorilor în perimetrul de 100 m al secției de votare pentru a determina alegerea alegătorilor

6 cazuri
eșantion



16 cazuri $\pm 2.8\%$
estimat la
nivel național

Incidența - 0.8% din total SV

#observatorPromoLEX

Agitație electorală sau PR negru în perimetrul de 100 m și/sau în incinta secției de votare pentru a determina alegerea alegătorilor

35 cazuri
eșantion



74 cazuri $\pm 2.8\%$
estimat la
nivel național

Incidența - 3.6% din total SV

#observatorPromoLEX

Transportarea organizată a alegătorilor (autocare, microbuz sau alte unități de transport care în mod normal nu ar avea ce căuta în preajmă)

5 cazuri
eșantion



15 cazuri $\pm 2.8\%$
estimat la
nivel național

Incidența - 0.7% din total SV

#observatorPromoLEX

Încetarea/suspendarea nejustificată a votării în secția de votare

1 cazuri
eșantion



1 cazuri $\pm 2.8\%$
estimat la
nivel național

Incidența - 0.1% din total SV

#observatorPromoLEX

Acte de violență sau intimidări ale alegătorilor, sau altor persoane

17 cazuri
eșantion



31 cazuri $\pm 2.8\%$
estimat la
nivel național

Incidența - 1.5% din total SV

#observatorPromoLEX

**Deficiențe în funcționarea SIAS Alegeri
(suspendarea funcționării; situații când SIAS
Alegeri indică faptul că alegătorul a votat, iar acesta
susține că nu a votat)**

21 cazuri
eșantion



48 cazuri $\pm 2.8\%$
estimat la
nivel național

Incidența - 2.4% din total SV

#observatorPromoLEX

Deficiențe în listele electorale (discrepanțe dintre adrese; alegători decedați; semnături în locul altor persoane)

65 cazuri
eșantion



85 cazuri $\pm 2.8\%$
estimat la
nivel național

Incidența - 3.4% din total SV

#observatorPromoLEX

Fotografierea buletinelor de vot, alte încălcări ale secretului votului (prezentarea buletinului ca votul exprimat, amplasarea defectuoasă a cabinelor de vot ce permit vizualizarea opțiunii alegătorului etc.)

24 cazuri
eșantion



49 cazuri $\pm 2.8\%$
estimat la
nivel național

Incidența - 2.2% din total SV

#observatorPromoLEX

Necompletarea inițială a formularelor speciale de numărare a rezultatelor votării

4 cazuri
eșantion



4 cazuri $\pm 2.8\%$
estimat la
nivel național

Incidența - 0.2% din total SV

#observatorPromoLEX

**Refuzul eliberării exemplarelor tuturilor Proceselor
Verbale de numărare a voturilor**

3 cazuri
eșantion

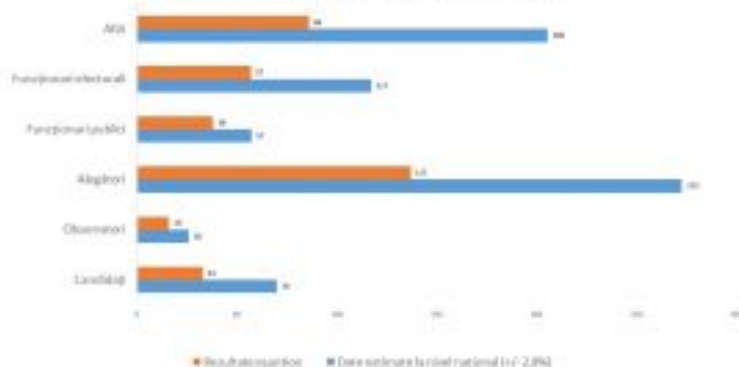


3 cazuri ±2.8%
estimat la
nivel național

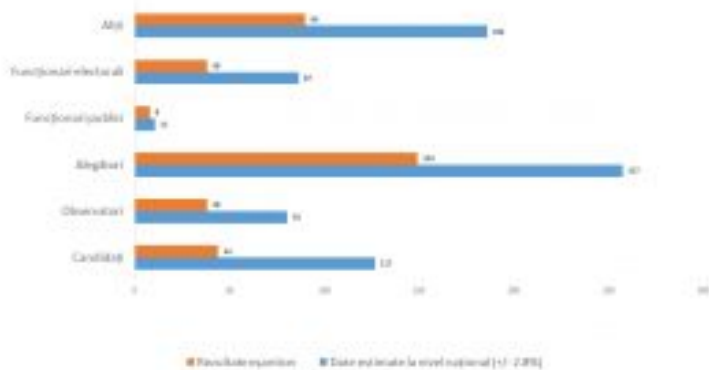
Incidența - 0.2% din total SV

#observatorPromoLEX

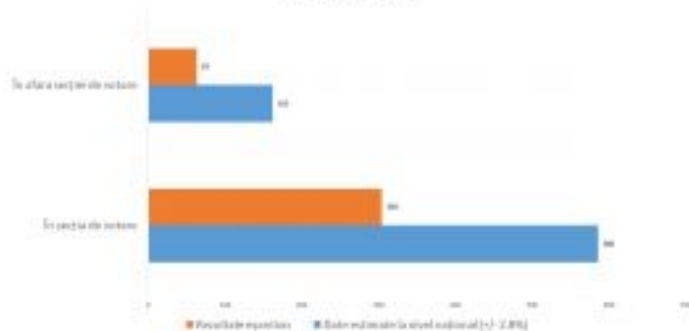
Cine a cauzat incidentele?



Cine a fost afectat de incident?



**Locația / spațiul în care a avut loc
incidentul**



Datele preliminare ale numărării voturilor în municipiul Chișinău

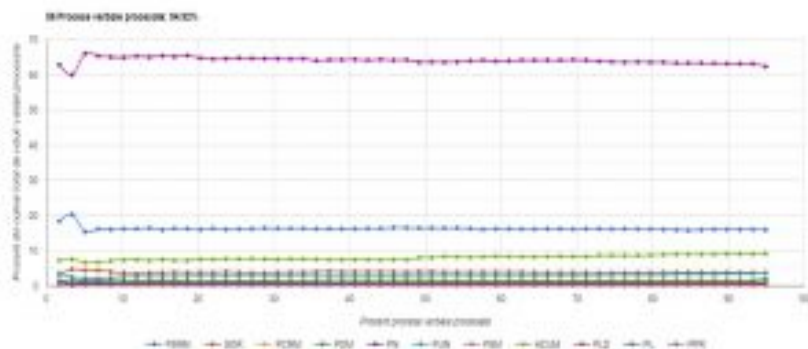
	CEC	Promo-LEX
Țurcanu Vladimir, PPR	0.01%	0.0%
Munteanu Valeriu, USB	0.76%	0.79%
Foteasca Alexandru, PLDM	0.55%	0.54%
Marinașu Vitalie, PPVE	0.46%	0.55%
Țira Dumitru, PPEM	0.38%	0.4%
Ranșoșuț Lilia, PNL	0.210%	0.3%
Voșcariu Boris, PPDA	0.26%	0.3%
Vozniac Vitalie, PPSE	0.16%	0.2%
Toma Serghei, PPOM	0.14%	0.1%

Prezentarea datelor preliminare privind numărarea în paralel a voturilor în municipiul Bălți

Nr. total SV	59
Nr. SV monitorizate Promo-LEX	59
Nr. PV recepționate	55
Nr. PV eronate	4
Nr. PV lipsă	0

Rezultate preliminare în baza datelor colectate de către Promo-LEX, până la ora 9:30

Evoluția scorului candidaților în funcție de nr. proceselor verbale procesate, % - mun. Bălți, Primar



Datele preliminare ale numărării voturilor în municipiul Bălți

	CEC	Promo-LEX
Usatii Renato, PPPW	61.93%	62.25%
Nesterovschi Alexandru, PSIM	14.21%	15.0%
Marcoci Boris, ACUM	9.02%	9.15%
Formanțuș Ghermăduș, PP „Sor”	3.66%	3.76%
Burlacu Sergiu, PUN	3.77%	3.73%
Mihailov Sergiu, PDM	1.94%	2%

Datele preliminare ale numărării voturilor în municipiul Bălți

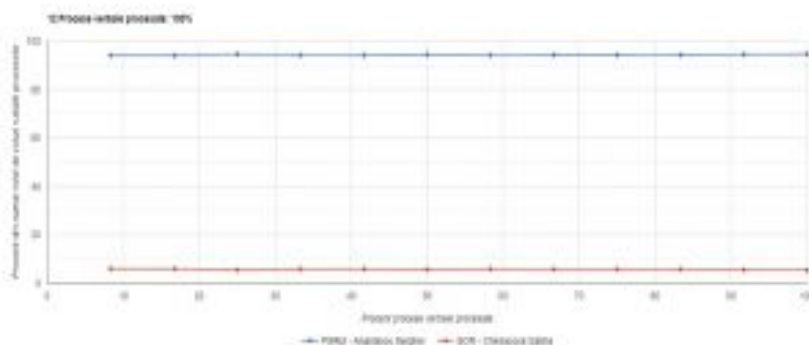
	CEC	Promo-LEX
Rubtov Serghei, PCRM	1.56%	1.2%
Prota Serghei, PLD	0.83%	0.4%
Grosu Diana, PFR	0.64%	0.2%
Dobrotăuța Vasile, PL	0.13%	0.4%
Doroșca Vladimir, PSN	0.29%	0.3%

Prezentarea datelor preliminare privind numărarea în paralel a voturilor în municipiul Comrat

Nr. total SV	12
Nr. SV monitorizate Promo-LEX	12
Nr. PV recepționate	12
Nr. PV eronate	0
Nr. PV lipsă	0

Rezultate preliminare în baza datelor colectate de către Promo-LEX, până la ora 9:30

Evoluția scorului candidaților în funcție de nr. proceselor verbale procesate, % - mun. Comrat, Primar



**Datele preliminare ale numărării voturilor în
municipiul Comrat**

	CEC	Promo-LEX
Anastase Sergheii, PDR	94.50%	94.50%
Chiriacova Galina, PP ȚoR	5.42%	5.42%

Пресс-релиз разработан в рамках Наблюдательной Миссии за всеобщими местными и новыми парламентскими выборами от 20 октября 2019 года, проводимой Ассоциацией Promo-LEX при финансовой поддержке Агентства США по Международному Развитию (USAID) в рамках Программы “Демократия, Прозрачность и Ответственность”.

Мнения, выраженные в пресс-релизах и докладах Promo-LEX, принадлежат их авторам и не обязательно отражают точку зрения финансирующих сторон или партнеров. Содержание этого документа может быть подвергнуто редакционной правке.

Для более подробной информации, обращайтесь:

Инга Стегэреску, Пресс-секретарь Наблюдательной Миссии Promo-LEX за всеобщими местными и новыми парламентскими выборами от 20 октября 2019 года: GSM 069269684, e-mail: inga.stegarescu@promolex.md