

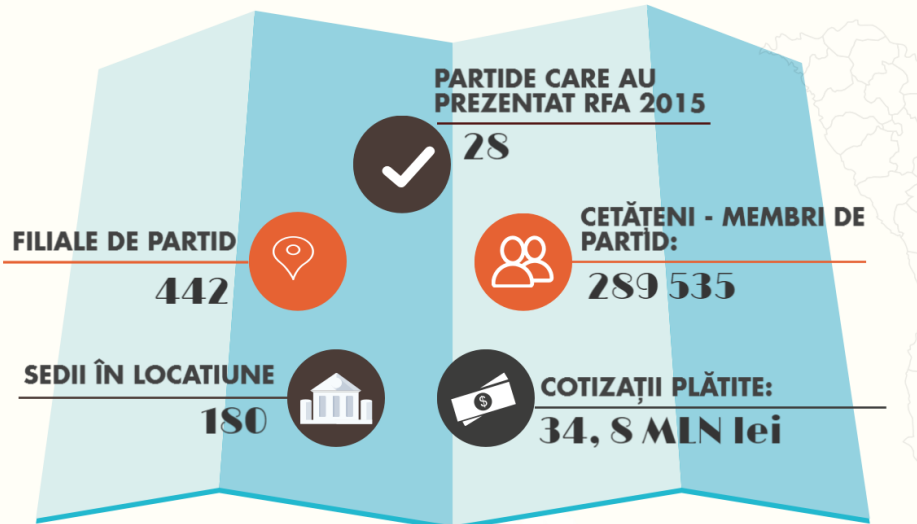
Analiza rapoartelor financiare anuale ale partidelor politice 2015 (II)

Извините, этот текст доступен только в "[Румынский](#)". For the sake of viewer convenience, the content is shown below in the alternative language. You may click the link to switch the active language.

Din cele 28 de formațiuni politice care au prezentat rapoarte financiare anuale pentru anul 2015, la Comisia Electorală Centrală, doar 10 (PLDM, PL, PSRM, PPPN, PLR, PNL, PPCNM, PSP, PPDA, PPPFP) au avut rapoartele conforme normelor de completare. Astfel au fost identificate erori în rapoartele a 18 formațiuni politice. Erorile constau în necorespunderea conținutului intrărilor financiare cu ieșirile (PM, PPCD) iar în marea majoritatea a cazurilor deficiența consta în completarea parțială a liniilor bugetare – spațiile goale neavând nici o conotație financiară.

Erori ce poartă o conotație financiară au fost depistate la compararea datelor primului compartiment al raportului financiar cu cel de al doilea. Astfel au fost depistate cazuri în care formațiunile politice aveau personal angajat și sedii în locațiune, dar care la cheltuieli au indicat 0 lei, sau într-un caz (PDM) a raportat cheltuieli de personal în compartimentul II, deși în compartimentul I nu a livrat date privind numărul de personal sau neindicând în compartimentul I vreo organizație internațională la care este membru, a declarat totuși cheltuieli pentru plata cotizațiilor de membru în organizațiile internaționale. Îngrijorător este faptul că deși toate partidele au membri, doar 9 au colectat cotizații, iar dintre acestea doar 6 au raportat cotizații semnificative.

ANALIZA RAPOARTELOR FINANCIARE ANUALE 2015 (RFA 2015) ALE PARTIDELOR POLITICE



Deși toate 28 partide au membri, doar 9 formațiuni au raportat cotizații de membru, iar dintre acestea doar 6 au raportat cotizații semnificative. Au fost depistate și cazuri în care formațiunile politice aveau personal angajat și sedii în locațiune, dar care la cheltuieli au indicat 0 lei.

Din 28 Partide care au raportat la CEC, în 18 cazuri rapoartele nu au fost conforme normelor de completare, iar în marea majoritatea a cazurilor deficiența constă în completarea parțială a liniilor bugetare – spațiile goale neavând nici o conotație financiară.

CURIOZITĂȚI

ACESTE PARTIDE AU RAPORTAT CHELTUIELI LUNARE, MAI MICI DE 700 LEI, PENTRU LOCAȚIUNEA UNUI SEDIU SAU CARE AU RAPORTAT 0 CHELTUIELI.

PPCNM, PLR, PSD, PVE, PPCD, PPPM, PFP, PPRM

ACESTE PARTIDE NU AU RAPORTAT COTIZAȚII ÎN 2015, DEȘI AU MEMBRI ȘI AU SPECIFICAT ÎN STATUT SAU ÎNTR-UN ALT DOCUMENT INTERN DESPRE OBLIGATIVITATEA PLĂȚII PERIODICE A COTIZAȚIILOR DE MEMBRU.

ACEST PARTID NU ESTE MEMBRU AL UNEI ORGANIZAȚII INTERNAȚIONALE DAR A RAPORTAT CHELTUIELI DE PLATĂ A COTIZAȚIILOR DE MEMBRU ÎN ORGANIZAȚIA RESPECTIVĂ

PDM

PPCNM, PL, PDM, PLR, PPDM, PPP, PRSM, PC, PM, MAE, PSD, MPA, PVE, PPCD, PPDA, PPPM, PPSM, PFP, PPRM, MSPFN

ACESTE PARTIDE AU PREZENTAT RAPOARTE NECONFORME NORMELOR DE COMPLETARE. DEFICIENȚELE ȚIN DE LĂSAREA SPAȚIILOR GOALE DAR ȘI DE DIFERENȚE ÎNTRĂRI ȘI IEȘIRI (PPCD, PM)

PCRM, PDM, PPDM, PPP, PPEM, PRSM, PC, PM, MAE, MPA, PPPVE, PPCD, PPM, PPSM, PPRM, MSPFN, PPNT, PSD

PPCD, PPPM, PLR, PPCNM, PDM

ACESTE PARTIDE AU INDICAT CĂ AU PERSONAL SAU SEDII ÎN LOCAȚIUNE, DAR NU AU RAPORTAT CHELTUIELI DE PERSONAL SAU DE LOCAȚIUNE A SEDIILOR (PDM - A INDICAT CĂ NU ARE PERSONAL, DAR A RAPORTAT CHELTUIELI DE PERSONAL).

PENTRU INFORMATII ACCESATI
WWW.PROMOLEX.MD

SURSA: WWW.CEC.MD



www.facebook.com/Promo.lex.md



@promolex